

התחדשות עירונית

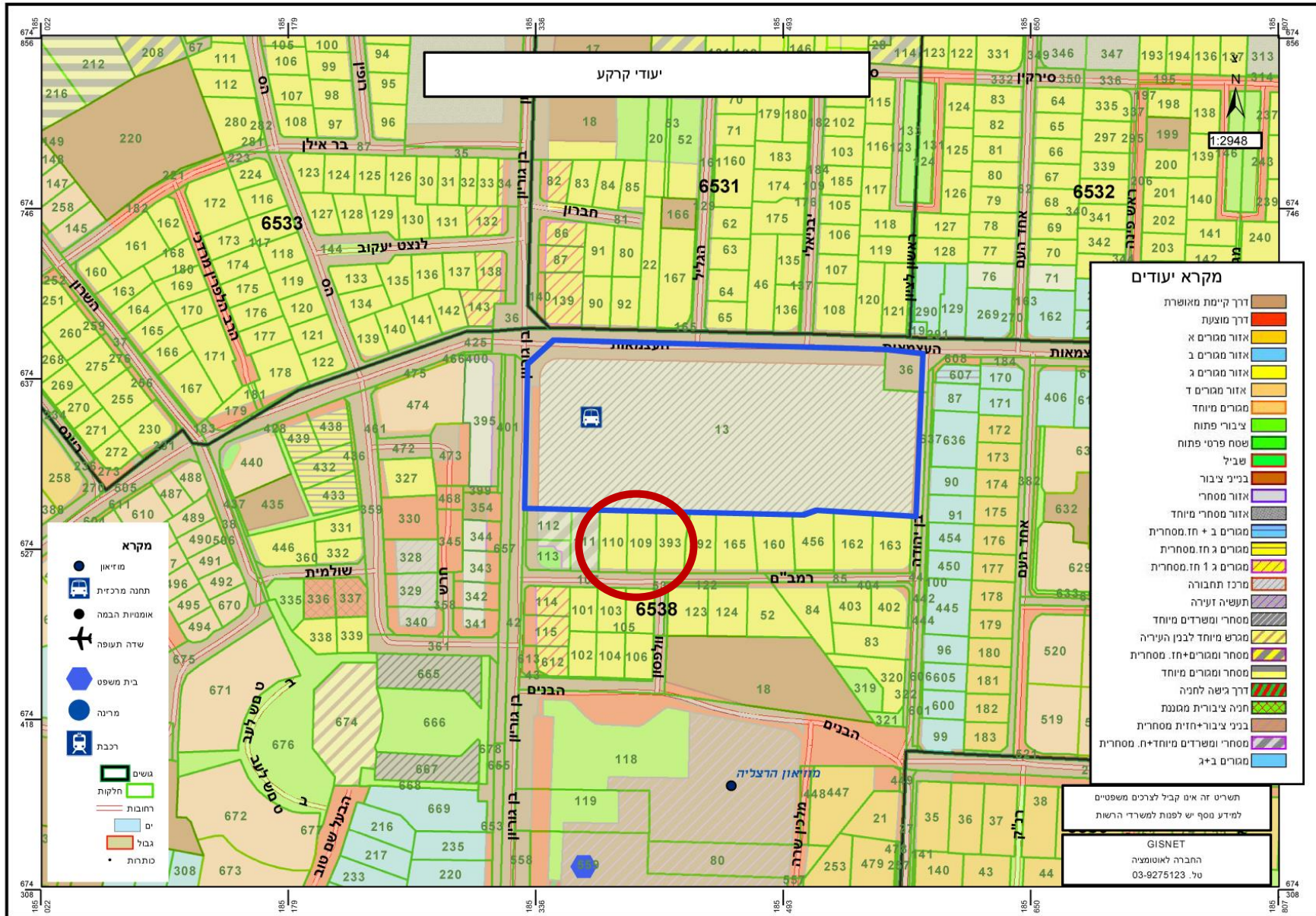
רחוב רמב"ם הרצליה

הר/2215



נתוני הפרויקט

| | |
|-------------------|------------------------|
| שטח המגרש: | כ- 2.16 דונם |
| כתובת: | רמב"ם 3,5,7 |
| יחס פינוי בינוי: | 1:2.3 |
| מס' דירות קיימות: | 33 בשלושה בניינים |
| מס' דירות מוצע : | 76 בבניין אחד |
| מס' דירות בקומה: | 5 |
| חניה: | 2 קומות חניון תת-קרקעי |



מקרא

- מזיאון
- 🚗 תחנה מרכזית
- אומנותי הבמה
- ✈ שדה תעופה
- 🏠 בית משפט
- 👑 מרינה
- 🏢 רכבת
- 📏 גשים
- 📏 חלקות
- 📏 רחובות
- 📏 ים
- 📏 גבול
- כותחת

מקרא יעודים

- דרך קיימת מאושרת
- דרך מועצת
- אזור מגורים א
- אזור מגורים ב
- אזור מגורים ג
- אזור מגורים ד
- מגורים מיוחד
- צ'בור פתוח
- שטח פרטי פתוח
- שביל
- בניין ציבור
- אזור מסחרי
- אזור מסחרי מיוחד
- מגורים ב + ח. מסחרית
- מגורים ג. ח. מסחרית
- מגורים ג 1. ח. מסחרית
- מרכז תחבורה
- תעשייה זעירה
- מסחרי ומשרדים מיוחד
- מגרש מיוחד לבנין העיריה
- מסחר ומגורים + ח. מסחרית
- מסחר ומגורים מיוחד
- דרך גישה לחניה
- חניה ציבורית מוגנת
- בניין ציבורי + חזית מסחרית
- מסחרי ומשרדים מיוחד + ח. מסחרית
- מגורים ב + ג

תשרטט זה אינו קביל לצרכים משפטיים
למידע נוסף יש לפנות למשרדי הרשות

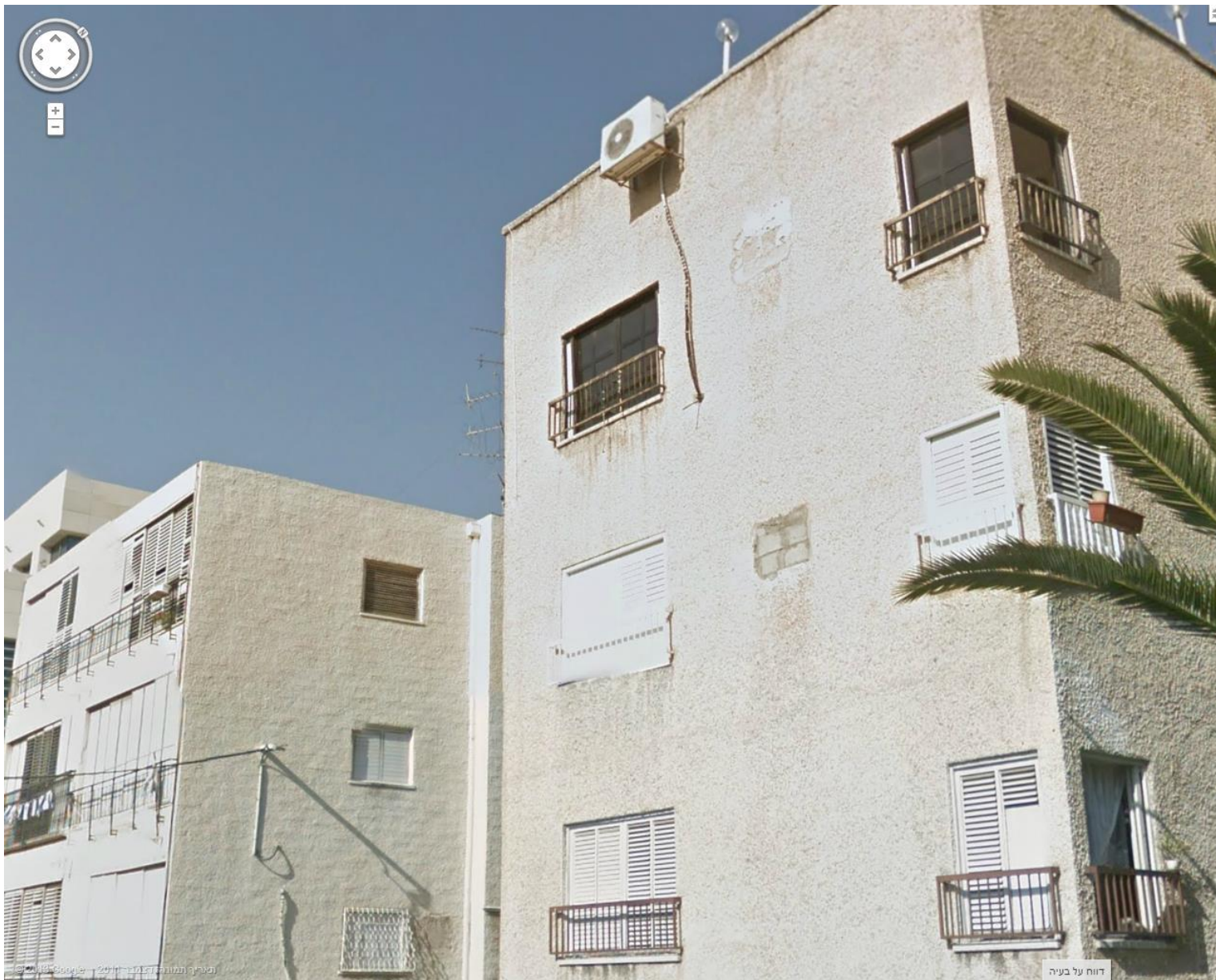
GISNET
החברה לאוטומציה
טל. 03-9275123



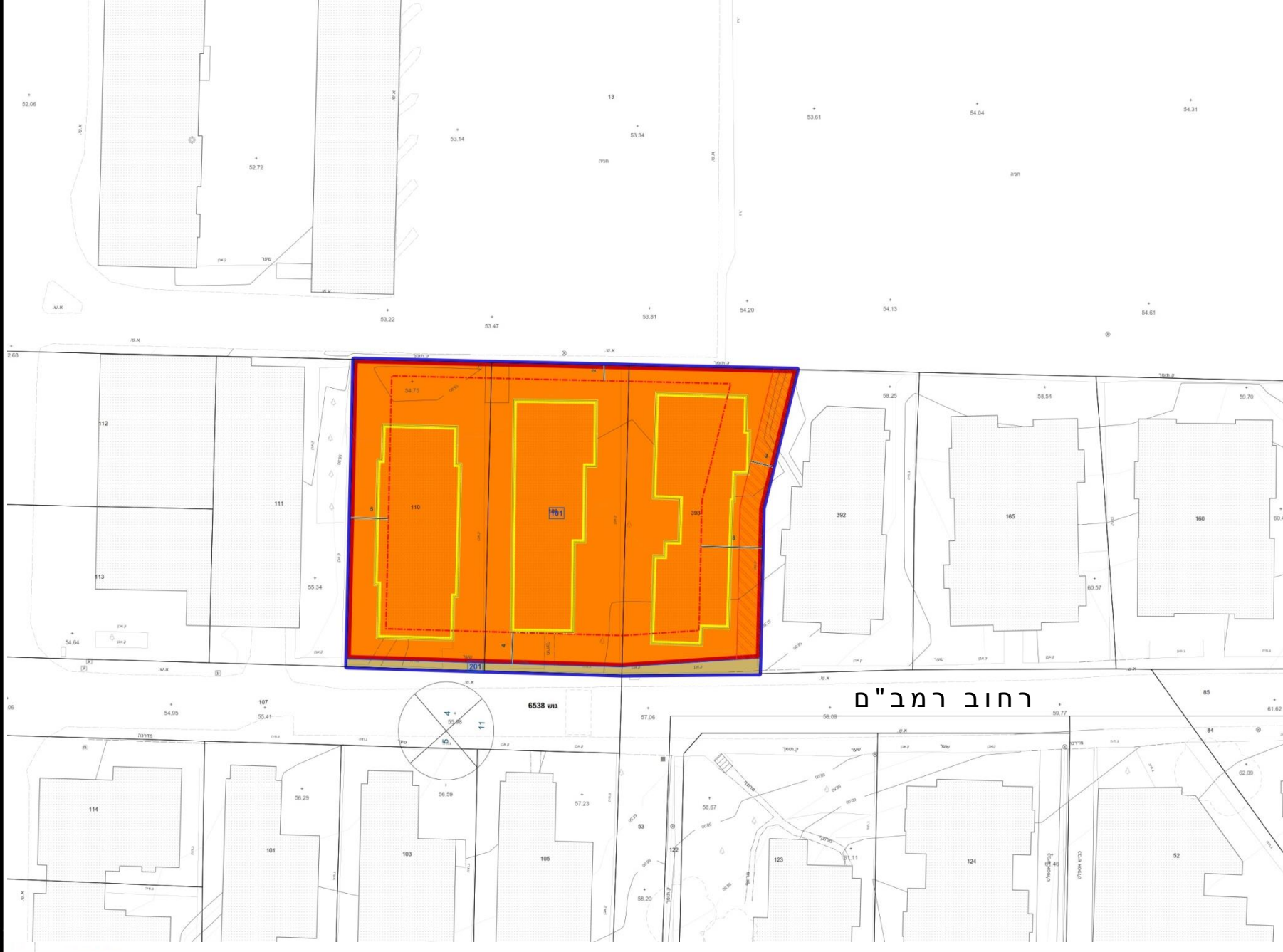




תמונות רחוב רמב"ם

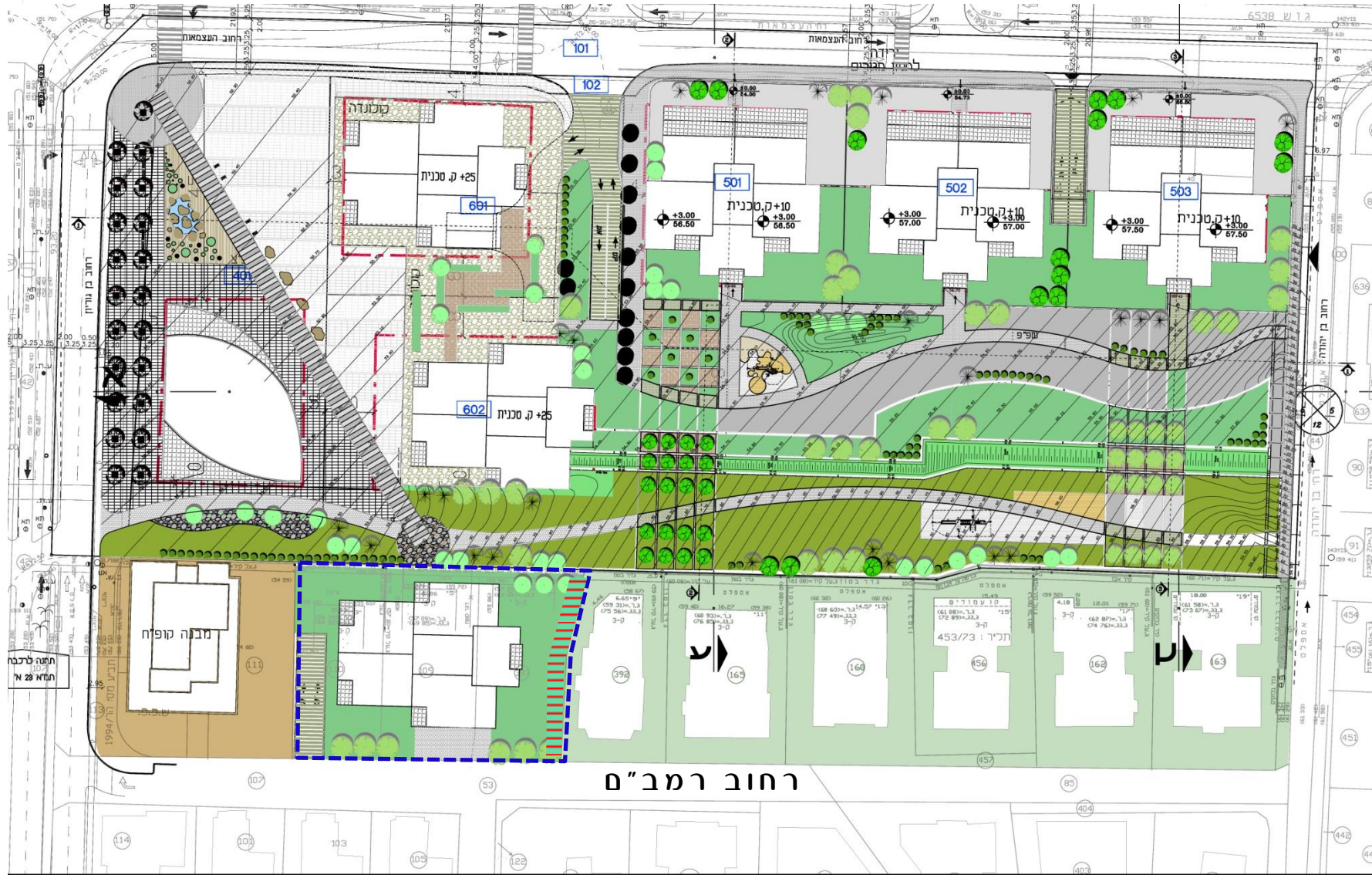






רחוב רמב"ם

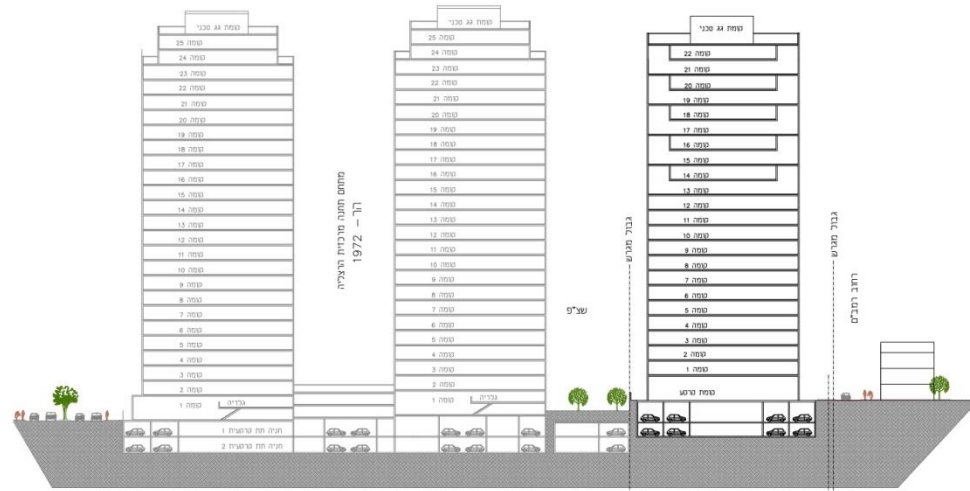




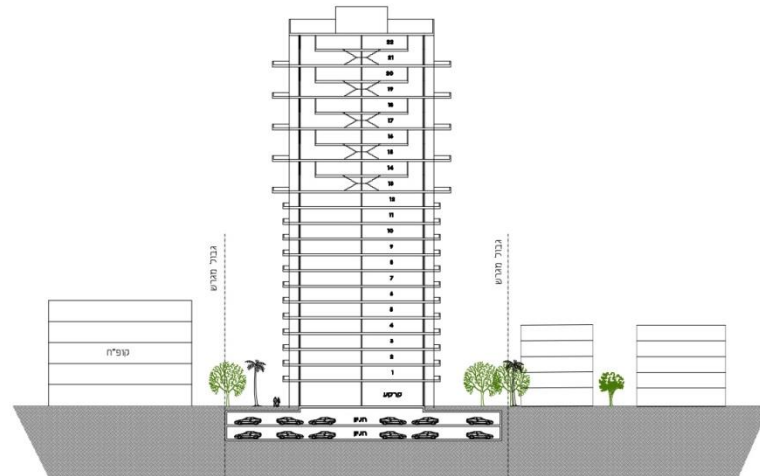
רחוב רמב"ם



מתחם תחנה מרכזית



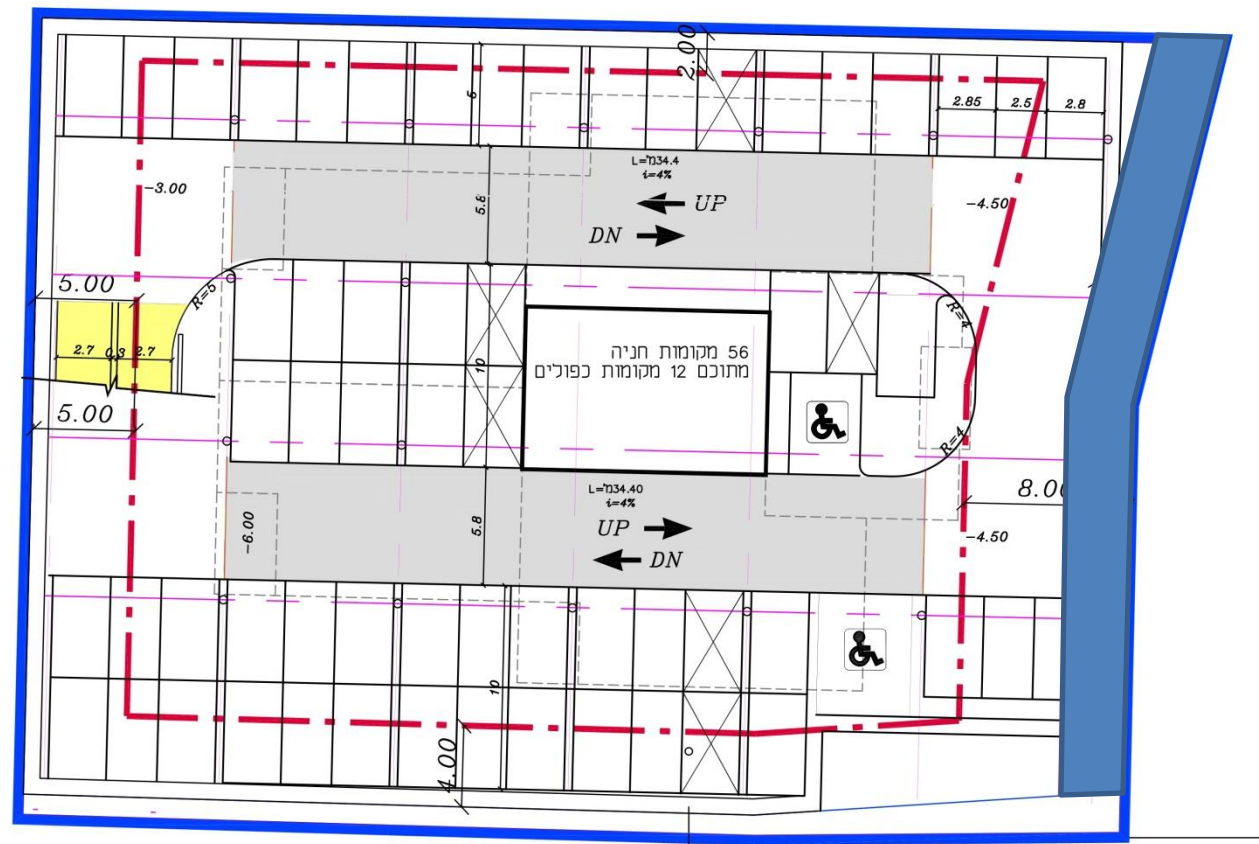
מקביל לרחוב בן גוריון
חתך עקרוני א: א
 קנ"ח 1:500



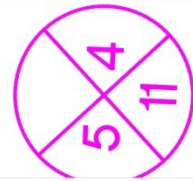
מקביל לרחוב רמב"ם
חתך עקרוני ב: ב
 קנ"ח 1:500



מרתף -1



56 מקומות חניה



מצאי מקומות חניה

| מרתף | מס' חניות | חניות כפולות |
|------|---------------------|--------------|
| -1 | 44 כולל 2 כפולים | 12 |
| -2 | 47 כולל 1 כפולים | 11 |
| סה"כ | 91 כולל 3 כפולים | 23 |
| סה"כ | 114 | מקומות חניה |



הדמיה מתחם תחנה מרכזית - כיוון מערב
ללא הבניין בפרויקט רמב"ם



הדמיה מתחם תחנה מרכזית - כיוון מערב
עם הבניין בפרויקט רמב"ם



כ נ ע ן ש נ ה ב
א ד ר י נ ל י ם

החברה לפיתוח והתחדשות עירונית בע"מ



הדמיה מתחם תחנה מרכזית - כיוון דרום מערב
עם הבניין בפרויקט רמב"ם

