



תור הזהב 2-6, הרצליה



תור הזהב 2, 4, 6 הרצליה
תצלום אוויר סביבה קרובה – שטח המגרש כ-4.1 דונם

2

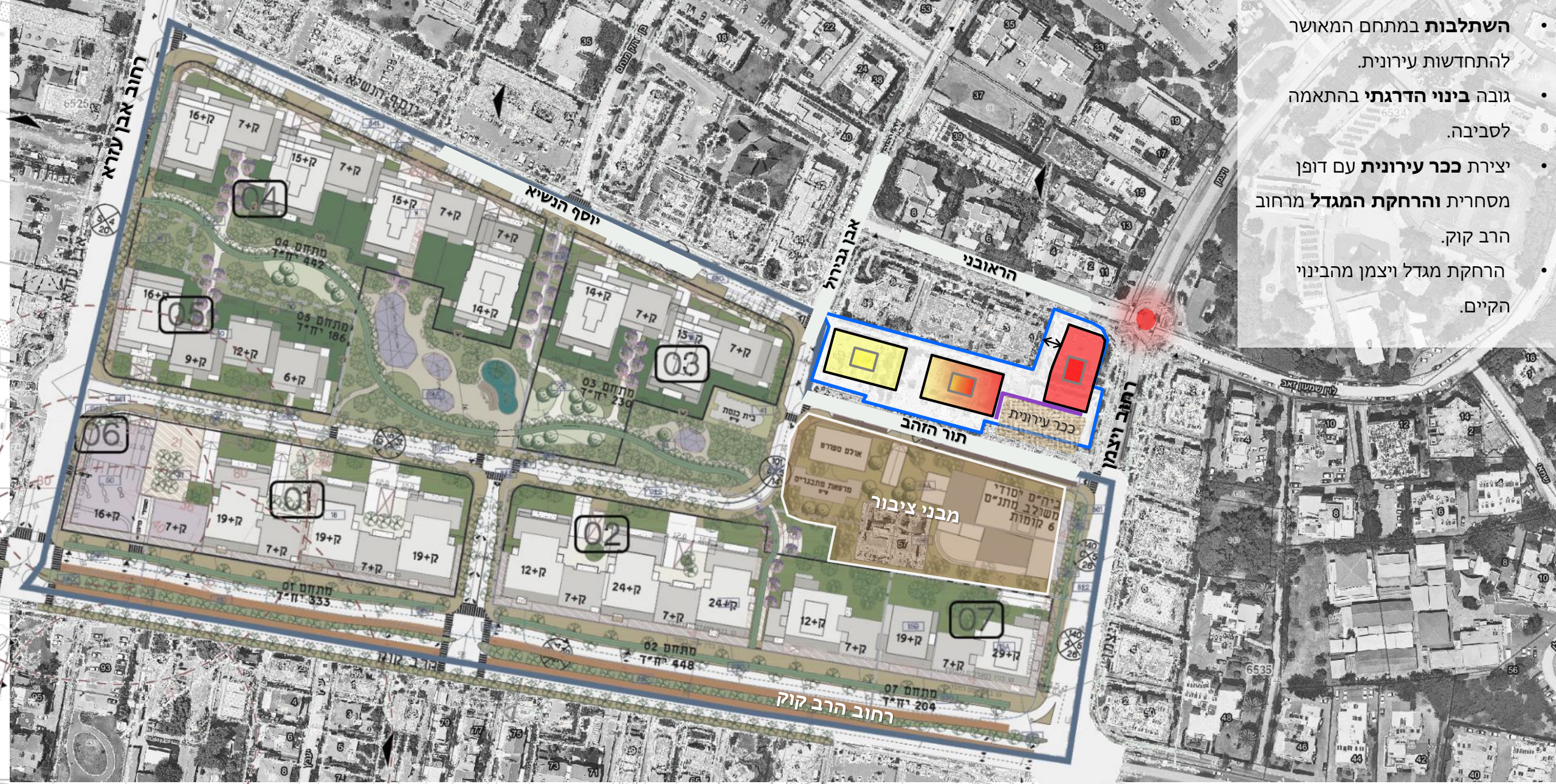
KIKA BRAZ
ARCHITECTS & URBAN PLANNERS

כל הזכויות שמורות. מסמך זה מכיל חומר חסוי, כל שימוש בלתי מורשה בחומר זה אסור בהחלט. התכנית אינן מחייבות דורשות בדיקה ואישורן של הרשויות המתאמות. התכנית אינה כוללת את תכנית היועצים המקצועיים השונים (קונסט', אינסט', תנועה, חשמל, וכו'), על כן היא תשתנה בהתאם לתכנית היועצים השונים. יש להתייחס לתכנית זו כאופציה תכנונית בלבד הכפופה להסכם המפורט שיחתם בין הצדדים בהמשך. התכנית להמשה בלבד.









- השתלבות במתחם המאושר להתחדשות עירונית.
- גובה בינוי הדרגתי בהתאמה לסביבה.
- יצירת ככר עירונית עם דופן מסחרית והרחקת המגדל מרחוב הרב קוק.
- הרחקת מגדל ויצמן מהבינוי הקיים.



- **מבנה A** - מבנה של 13 קומות מגורים מעל 3 קומות ציבוריות (אחת מתחת למפלס רח' ויצמן) וחזית מסחרית לרחוב ויצמן.

* מבט להמחשה בלבד





- **מבנה A** - מבנה של 13 קומות מגורים מעל 3 קומות ציבוריות (אחת מתחת למפלס רח' ויצמן) וחזית מסחרית לרחוב ויצמן.
- **מבנה B** - מבנה של 14 קומות מגורים מעל קומת קרקע מסחרית הפונה לכיכר עירונית.

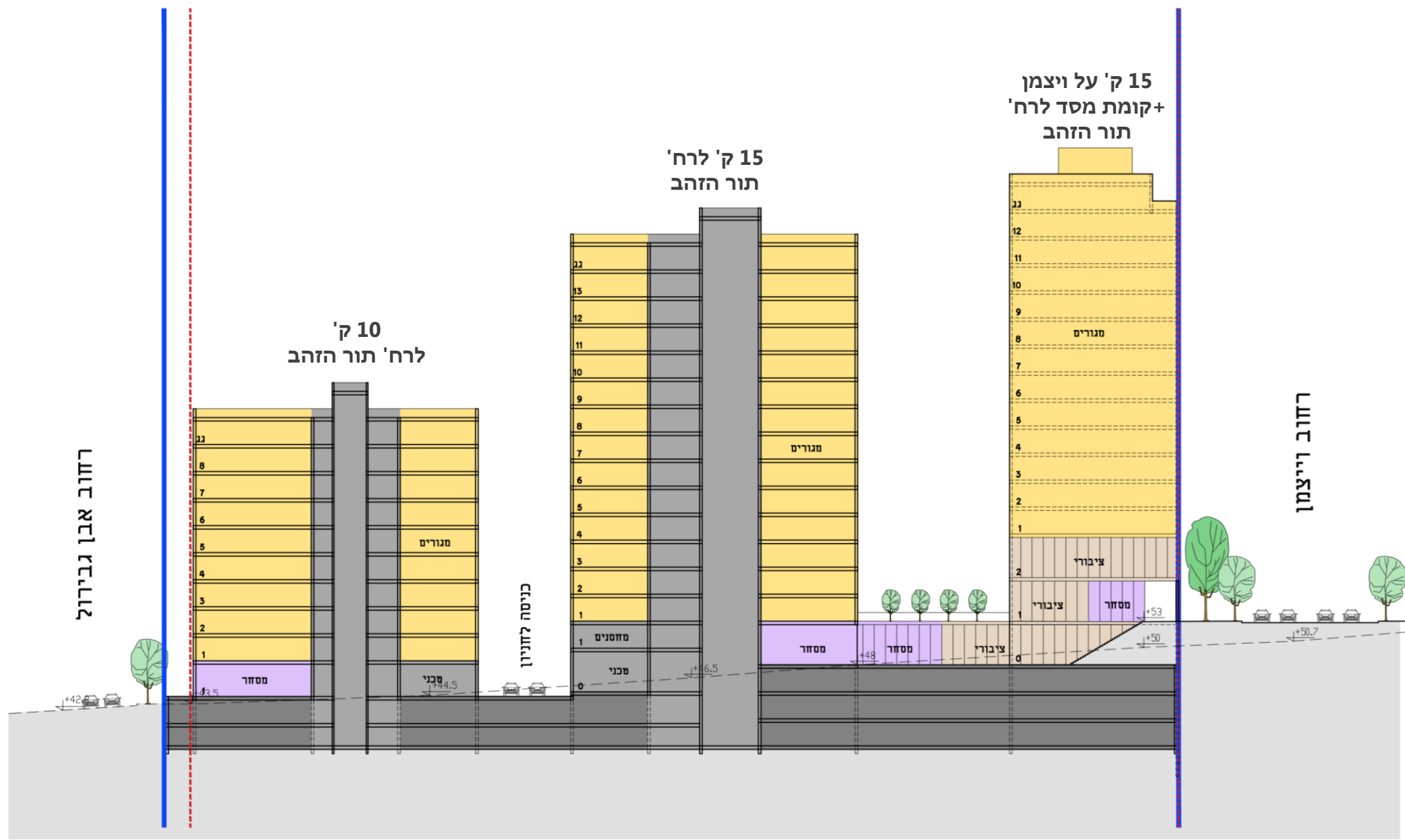
* מבט להמחשה בלבד



- **מבנה A** - מבנה של 13 קומות מגורים מעל 3 קומות ציבוריות (אחת מתחת למפלס רח' ויצמן) וחזית מסחרית לרחוב ויצמן.
- **מבנה B** - מבנה של 14 קומות מגורים מעל קומת קרקע מסחרית הפונה לכיכר עירונית.
- **מבנה C** - מבנה של 9 קומות מעל קומת קרקע המכילה דירת גן ומסחר.

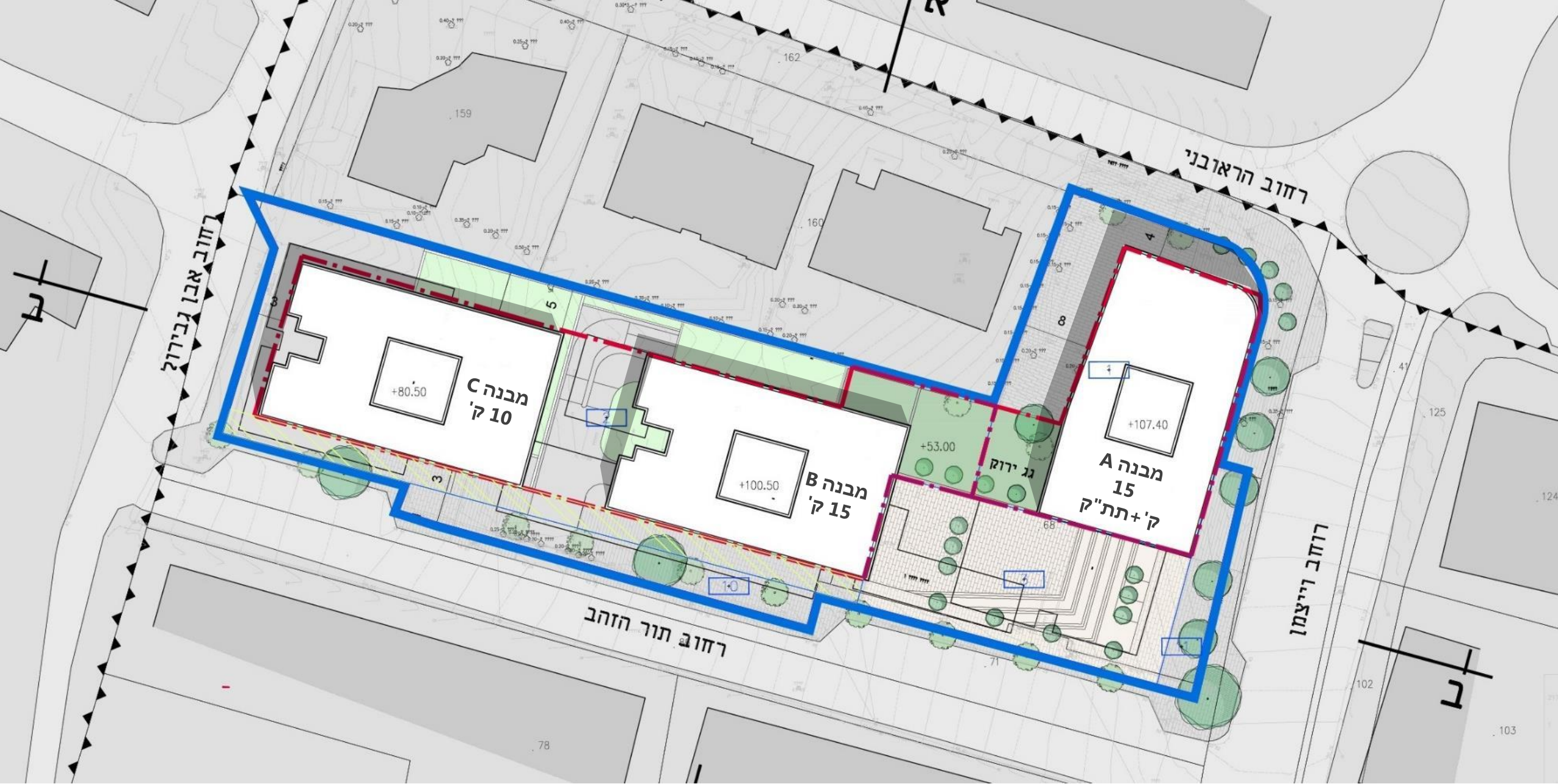
* מבט להמחשה בלבד

כל הזכויות שמורות. מסמך זה מכיל חומר חסוי, כל שימוש בלתי מורשה בחומר זה אסור בהחלט. התכנית אינה מחייבת ודורשת בדיקה ואישורן של הרשויות המתאימות. התכנית אינה כוללת את תכנית היועצים המקצועיים השונים (קונסט', אינסט', תנועה, חשמל, וכו'), על כן היא תשתנה בהתאם לתכנית היועצים השונים. יש להתייחס לתכנית זו כאופציה תכנונית בלבד הכפופה להסכם המפורט שיחתם בין הצדדים בהמשך. התכנית להמחשה בלבד.





כל הזכויות שמורות. מסמך זה מכיל חומר חסוי, כל שימוש בלתי מורשה בחומר זה אסור בהחלט. התכנית אינה מחייבת ודורשות בדיקה ואישורן של הרשויות המתאימות. התכנית אינה כוללת את תכנית היועצים המקצועיים השונים (קונסט', אינסט', תנועה, חשמל, וכו'), על כן היא תשתנה בהתאם לתכנית היועצים השונים. יש להתייחס לתכנית זו כאופציה תכנונית בלבד הכפופה להסכם המפורט שיהיה בין הצדדים בהמשך. התכנית להמשה בלבד.



תודה



* מבט להמחשה בלבד